

## 产品规格表

ZEBRA® ZT400™ 系列打印机



ZEBRA



# Zebra® ZT400™ 系列

## 工业打印机

精心设计的 ZEBRA ZT400 系列打印机经久耐用，在各种应用中展示出卓越的性能。借助此系列的打印机，能够充分确保您的重要业务高效运营。

ZT400 系列基于 Z 系列经现场实践验证的卓越可靠性构建而成，而且在打印速度、打印质量和连接选项方面有所增强。ZT400 系列打印机具有出色的易用性，它拥有直观的基于图标的 LCD 图形用户界面，并且易于安装耗材。此外，ZT400 系列的打印机还包括标准 USB、串行、以太网和 Bluetooth® 功能。扩展的 RFID 功能提供了更强的追踪能力、更深入的可见性和企业洞察力。

ZT400 系列分为 4 英寸和 6 英寸两种型号，标配一系列高级功能，可确保对打印机的投资在现在和未来都能始终满足您的需求。这一系列打印机采用全金属框架和独特的折叠门设计，非常适合在空间有限的环境中使用。

借助 Zebra 的 Link-OS® 环境——一个将功能强大的多平台软件开发工具包 (SDK) 与软件应用程序相结合的创新操作系统——可以从世界上任何地方轻松地集成、管理和维护 ZT400 系列打印机。

**Link-OS®**

### 是下列应用的理想选择：

#### 制造

- 在制品管理
- 产品 ID/序列号
- 包装标签
- 接货/理货标签

#### 交通运输与物流

- 订单分拣/包装
- 货物发送/货物接收
- 直接换装
- 合规标签印制

#### 零售

- 配送中心
- 商店后台操作

#### 医疗保健

- 化验室标签
- 血库标签
- 资产跟踪
- 药物标签打印

## 先进的工业级打印、卓越的耐用性、丰富的功能特性

专为满足不断发展的业务需求而设计。ZT400 具有更强的处理能力和灵活的开放式操作架构,可支持不断发展和变化的应用要求。



### 应用灵活性

- 借助出色的介质兼容性和介质输出选件使打印机适应各种用户应用。
- 通过定制打印机,使当前和未来的业务需求与最终用户可安装的介质处理选项相匹配。
- 标准串行、USB、以太网和蓝牙功能 — 以及两个开放式介质插槽 — 使您能够利用非标准的连接选项。
- 扩展的 RFID 功能易于安装,使用简便。
- 借助高分辨率打印功能,确保小标签应用的输出具有出色品质。

### 轻松集成

- USB 主机端口可以通过映射和扩展映射驱动器内存功能,轻松传输来自 USB 闪存盘的数据,从而实现简便的打印机配置。
- 除 ZPL® 和 EPL® 之外,虚拟设备应用程序使支持 Link-OS 的打印机能够支持一些常用的既有打印机语言和竞争对手的打印机语言 — 可有效确保您的投资回报。

### 易于操作

- 动态 QR 码提供基于 Web 的按需支持,可迅速解决打印机错误。
- 通过 Print Touch™,这些支持 Link-OS 的打印机提供了使用近场通信 (NFC) 的网页启动功能,便于访问包含操作指南视频以及产品支持的 Zebra 全面的知识库。
- 照明式介质和碳带路径便于查看打印机内部,即使在光照较差的环境下仍然如此。

### 管理简便

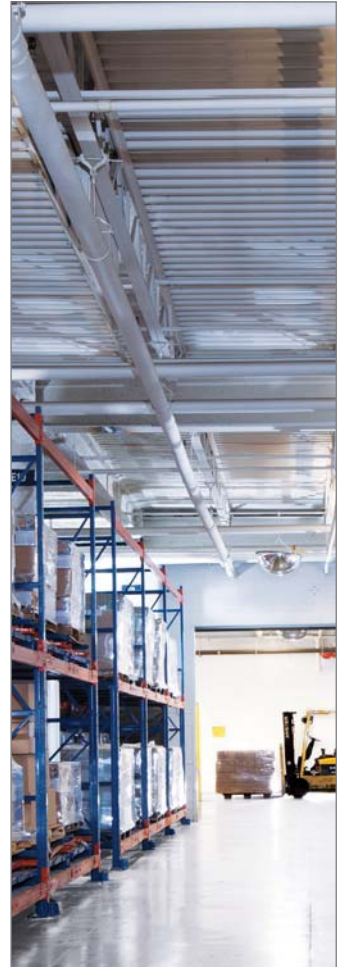
- Zebra 的 Link-OS 环境提供了增强的功能,可以从任何位置监控、管理和维护打印机。
- 云连接使支持 Link-OS 的打印机能够安全地直接与云环境交互,进行打印和设备管理。
- Profile Manager 使您能够在世界上的任何地方编辑和管理网络中的一台打印机、批量打印机或所有支持 Link-OS 的打印机。

## ZT410™ 和 ZT420™ 型号对比

ZT400 系列具有两种型号：ZT410 和 ZT420。

通过对比特性，了解哪款打印机更适合您的需求。

	ZT410	ZT420
		
最大打印宽度	4 英寸	6 英寸
最大碳带长度	450 米	450 米
最高打印速度	14 ips	12 ips
用户界面	LCD	LCD
打印分辨率	203、300、600 dpi	203 和 300 dpi
打印机控制语言	ZPL、EPL、其他	ZPL、EPL、其他



### ZEBRA ONECARE 服务

通过选择 ZEBRA ONECARE 服务协议，可以确保打印机正常工作，减少效率损失和未列入预算的维修成本。

作为经济高效地规划和预算您的年度维修费用的方法，您的协议可确保经过培训的 ZEBRA 技术人员将您的打印机恢复到出厂规格。

ZEBRA 提供各种计划来满足您的预算和业务需求。

### ZEBRA™ 原厂耗材

作为北美大型的热耗材制造商之一，ZEBRA 通过我们的四大生产设施在整个北美地区提供方便的供货服务。

ZEBRA 几乎能为任何应用提供高质量的耗材解决方案：

- 适用于您的 ZT400 系列打印机的丰富的预测试标签、标牌和碳带。
- 能够创建带预打印文本、图形和徽标的任何尺寸的定制标签。
- 耗材经过广泛的测试，可确保打印质量，耐化学腐蚀，具有出色粘合强度。
- ISO 9001:2008 认证



产品规格表

ZEBRA® ZT400™ 系列打印机

规格表\*

打印机名称	工作参数	选项和附件
ZT410 ZT420	<b>工作环境</b> <ul style="list-style-type: none"> <li>热转印: 40~104°F/ 5~40°C</li> <li>热敏: 32~104°F/ 0~40°C</li> <li>相对湿度 20~85%, 无冷凝</li> </ul> <b>存储/运输环境</b> <ul style="list-style-type: none"> <li>-40~140°F/ -40~60°C</li> <li>相对湿度 5%~85%, 无冷凝</li> </ul> <b>电气参数</b> <ul style="list-style-type: none"> <li>自动检测 (符合 PFC 规范) 100-240VAC, 50-60Hz, 额定功率 100 瓦</li> <li>通过 ENERGY STAR® 认证</li> </ul> <b>机构认证标准</b> <ul style="list-style-type: none"> <li>IEC 60950, EN 55022 Class B, EN55024,</li> <li>EN 61000-3-2, EN 61000-3-3 cTUVus, CE Marking, FCC-B, ICES-003, VCCI, C-Tick, NOM, S-Mark (Arg), CCC, CU, BSMI, KCC, SABS, IN -Metro</li> </ul>	<b>通信</b> <ul style="list-style-type: none"> <li>并口 (双向接口)</li> <li>无线: ZebraNet® 打印服务器 — 通过支持使用 Webview 和 Alert 功能的内部集成选项, 支持 802.11 a/b/g/n 网络</li> </ul> <b>介质处理</b> <ul style="list-style-type: none"> <li>回卷器: 可将所有打印的标签向内卷回到 3 英寸的卷芯上, 也可以剥离和回卷衬纸 (仅限出厂设置)</li> <li>剥离器: 向前衬纸, 可被动剥离</li> <li>剥离器: 底纸卷取选项 — 通过与剥离选项配合使用, 整卷底纸卷取轴可适应各类标准打印机</li> <li>切纸器: 向前闸刀式切纸器和接收盘</li> <li>1 英寸卷芯内径介质供应架</li> <li>碳带供应轴支持碳带墨面向内卷绕</li> </ul> <b>RFID</b> <ul style="list-style-type: none"> <li>支持与 UHF EPC Gen 2 V1.2/ISO 18000-6C 兼容的标牌</li> <li>集成 RFID 系统可以在现场由用户进行升级, 具有 4 英寸和 6 英寸两种型号</li> <li>自适应编码技术可自动选择最佳的编码设置</li> </ul> <b>键盘显示单元</b> <ul style="list-style-type: none"> <li>支持 KDU Plus™ 和 ZKDU: 输入变量数据, 检索存储的格式, 适合独立应用</li> </ul>
标准特性	<ul style="list-style-type: none"> <li>打印方式: 热转印和热敏打印</li> <li>机身设计: 金属框架和带大的清晰窗口的折叠式金属介质盖</li> <li>侧装式耗材加载, 简化介质和碳带安装</li> <li>借助 Element Energy Equalizer™ (E3™) 技术, 实现出色的打印品质</li> <li>通信: USB 2.0、高速、RS-232 串行、10/100 以太网、Bluetooth 2.1、USB 主机端口</li> <li>背光、多图形 LCD 显示屏, 带有直观的菜单和易于使用的键盘, 可实现快速操作</li> <li>双彩色状态 LED, 便于快速监控打印机状态</li> <li>通过 ENERGY STAR® 认证</li> </ul>	
打印机规格	<b>介质参数</b>	
<b>分辨率</b>	<b>介质幅宽 (标签和底纸)</b>	
<ul style="list-style-type: none"> <li>203dpi/每毫米 8 点</li> <li>300dpi/每毫米 12 点 (可选)</li> <li>600dpi/每毫米 24 点 (仅限 ZT410, 为可选项)</li> </ul>	<b>ZT410:</b> <ul style="list-style-type: none"> <li>1~4.5 英寸/ 25.4~114 毫米, 撕纸/切纸器</li> <li>1~4.25 英寸/ 25.4~108 毫米, 剥离/回卷</li> </ul> <b>ZT420:</b> <ul style="list-style-type: none"> <li>2~7英寸/ 51~178 毫米, 撕纸/切纸器</li> <li>2~6.75英寸/ 51~171 毫米, 剥离/回卷</li> </ul>	
<b>内存</b>	<b>非连续标签最大长度</b>	
<ul style="list-style-type: none"> <li>256MB RAM 内存 (4MB 供用户使用)</li> <li>512MB 闪存 (64MB 供用户使用)</li> </ul>	39英寸/ 991 毫米	
<b>最大打印宽度</b>	<b>物理参数</b>	
<b>ZT410</b> : 4.09 英寸/ 104 毫米	<b>ZT410(闭合状态)</b>	<b>ZT420(闭合状态)</b>
<b>ZT420</b> : 6.6 英寸/ 168 毫米	<b>宽度</b>	10.6英寸/ 269 毫米 13.25英寸/ 337mm
<b>最高打印速度</b>	<b>高度</b>	12.75英寸/ 324毫米 12.75英寸/ 324毫米
<b>ZT410</b> : 14 ips/每秒 356 毫米	<b>深度</b>	19.5英寸/ 495毫米 19.5英寸/ 495毫米
<b>ZT420</b> : 12 ips/每秒 305 毫米	<b>重量</b>	36 磅/16.33 千克 40 磅/ 18.14 千克
<b>介质传感器</b>	<b>LINK-OS 解决方案</b>	
双介质传感器: 穿透式和反射式	<b>软件工具</b>	<ul style="list-style-type: none"> <li>文档设计: 使用业务数据和 Zebra 直观的即插即用设计工具, 快速设计自定义的打印解决方案</li> <li>设备集成: Zebra 提供的应用程序和产品可以帮助您将 Zebra 设备集成到现有系统</li> <li>设备管理: 借助 Zebra 的设备管理工具套件, 管理本地和全局的打印操作。</li> <li>开发人员工具: 为您提供创建自己的应用程序所需的工具, 包括文档、源代码、编程语言、模板等。</li> </ul>
<b>打印长度</b>	<b>固件</b>	<ul style="list-style-type: none"> <li>可通过软件或前面板选择内建的 ZPL、ZPL II™ 和 EPL 编程语言。</li> <li>支持 XML 打印 — 允许 XML 通信, 可以进行条码标签打印</li> </ul>
<b>最大介质卷尺寸</b>		
8 英寸/203 毫米, 卷芯外径 3 英寸/76 毫米卷芯内径		
<b>介质厚度</b>		
0.0023~0.01 英寸/ 0.058~0.25 毫米		
<b>介质类型</b>		
连续纸、模切纸、标签纸、黑标纸		
碳带规格		
(仅限热转印选项)		
<b>最大外径</b>		
450 米: 3.2 英寸/81.3 毫米, 卷芯外径 1 英寸/25.4 毫米卷芯内径		
<b>标准长度</b>		
1476 英尺/ 450 米		
<b>宽度</b>		
<b>ZT410</b> : 2~4.33 英寸/ 51~110 毫米		
<b>ZT420</b> : 2~6.85 英寸/ 51~174 毫米		
<b>碳带设置</b>		
碳带墨面向外卷绕; 可使用可选碳带轴进行墨面向内卷绕		
字体/图形/码型		
<b>字体和图形</b>		<ul style="list-style-type: none"> <li>16 个内建的可扩展 ZPL II 位图和两个内建的可伸缩 ZPL 字体</li> <li>亚洲和其他国际可伸缩的平滑点阵字体</li> <li>Unicode: 适合多语言打印</li> <li>可下载对象包括图片、可伸缩字体和位图字体、标签模板及格式</li> <li>通过软件控制, IBM Code Page 850 国际字符集可用于字体 A、B、C、D、E、F、G 和 O</li> <li>Code Page 1250、1252、1253、1254、1255 支持字体 O</li> </ul>
<b>条码码型</b>		<ul style="list-style-type: none"> <li>一维条码: Code 11、Code 39、Code 93、带有 A/B/C 子集的 CODE 128 和 UCC CASECODES、ISBT-128、UPC-A、UPC-E、EAN-8、EAN-13、UPC and EAN 2- or 5-digit extensions、Plessey、Postnet、Standard 2-of-5、Industrial 2-of-5、Interleaved 2-of-5、Logmars、MSI、Codabar、Planet Code</li> <li>二维条码: Codablock、PDF417、Code 4、DataMatrix、MaxiCode、QR Code、TLC 39、MicroPDF、RSS-14 (和附加码)、Aztec</li> </ul>



了解更多产品和行业应用: [www.zebra.com](http://www.zebra.com)

斑马技术销售支持热线: 4009201899

(注: 如果您是铁通用户, 请发邮件至 [contact.apac@zebra.com](mailto:contact.apac@zebra.com) 咨询)

以上规格如有更改恕不另行通知。©2015 ZIH CORP. ZEBRA、ZEBRA 斑马头像、ZPL 和 ZPL II 是 ZIH CORP. 在全球很多国家和地区注册的商标。ZT400 系列和所有产品名称及编号都是 ZEBRA 的商标。保留所有权利。ENERGY STAR 和 ENERGY STAR 标志是美国政府的注册标志。所有其他商标均为其各自所有者的财产。



上海	北京	广州	成都	南京	武汉	深圳	香港	台北
上海市延安中路 1228 号 静安嘉里中心办公楼三座 21 层 2105 室 200040 电话: +86 21 6010 2222 传真: +86 21 6288 8393	北京市东城区北三环东路 36 号环球贸易中心 D 座 305-309 室 100013 电话: +86 10 5822 4100 传真: +86 10 5957 5141	广州市林和西路 9 号 耀中广场 B3412-3415 室 510610 电话: +86 20 3810 7798 传真: +86 20 3810 7783	成都市高新区交子大道 177 号中海国际中心 B 座 1511 室 610041 电话: +86 28 8333 7630 传真: +86 28 8556 6582	南京市鼓楼区汉中路 2 号 金陵世贸中心 1262-1264 室 210005 电话: +86 25 8576 8887 传真: +86 25 5857 9887	武汉市武昌区中南路 7 号 中南广场写字楼 A 座 1817 室 430071 电话: +86 27 8773 7490 传真: +86 27 8773 7493	广东省深圳市福田区中心 四路一号嘉里建设广场 第一座 1704 室 518048 电话: +86 755 3305 3911 传真: +86 755 3651 3950	香港九龙尖沙咀 广东道 5 号 海洋中心 7 楼 712 室 电话: +852 5803 3700 传真: +852 2157 0333	台北市信义区松高路 9 号 统一国际大楼 13 楼 110 电话: +886 2 87299300 传真: +886 2 87299388